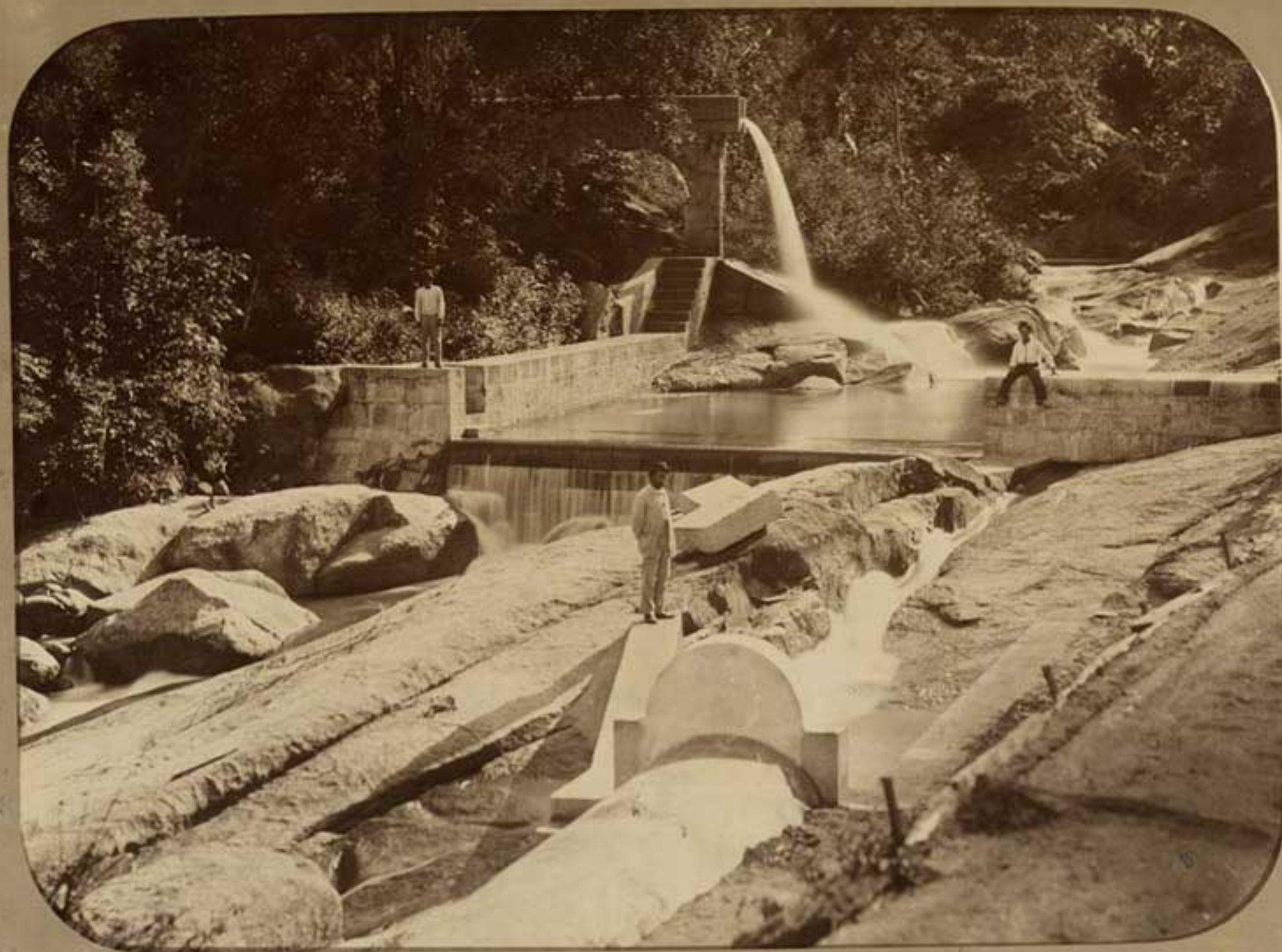


*Obras do Novo Abastecimento
de Agua*

Empresa de D. Gabrielli

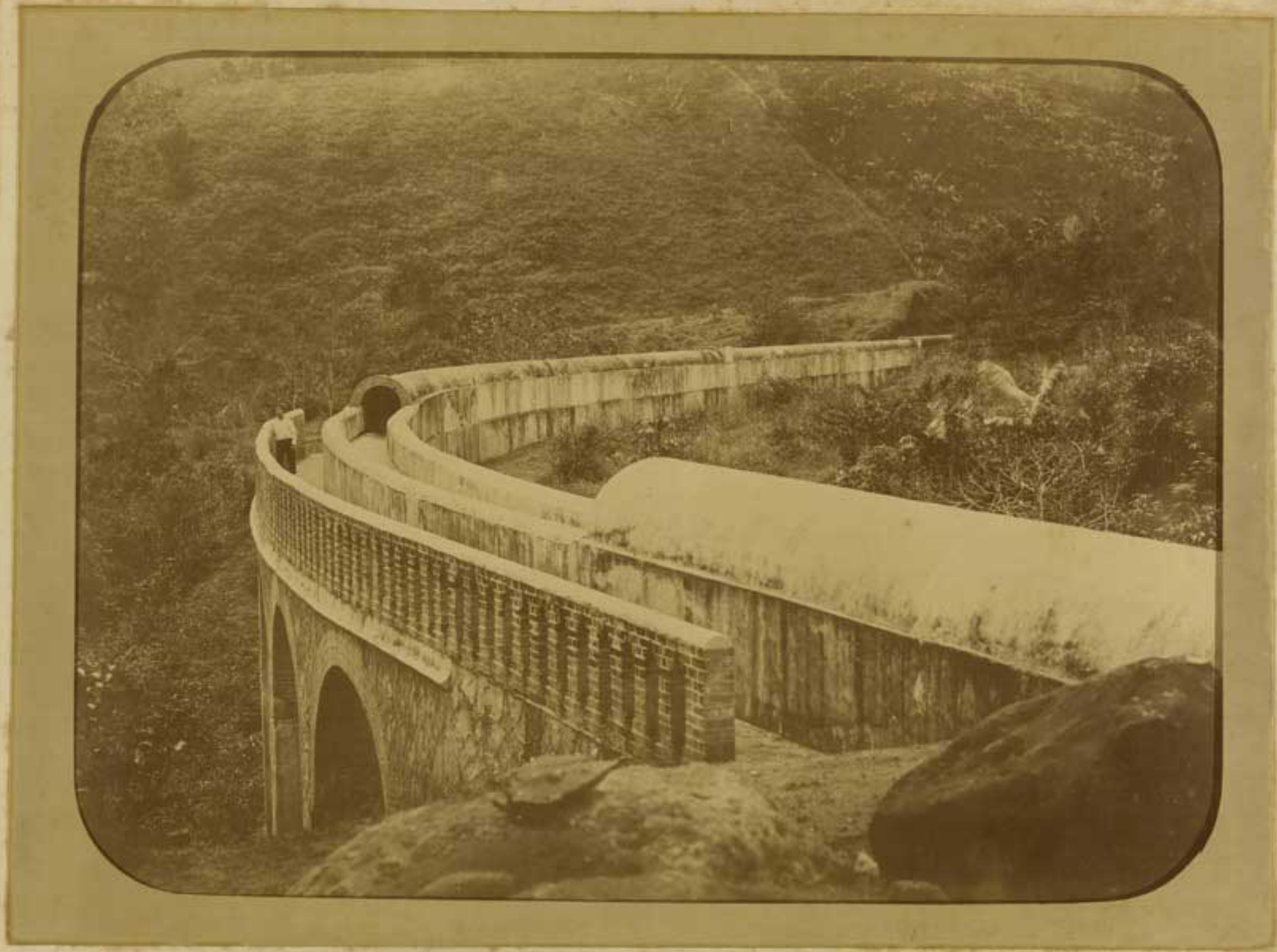
RIO DE JANEIRO





OBRAS DO ABASTECIMENTO D'ÁGUA DO RIO DE JANEIRO
Empresa — A. GABRIELLI

Represa do Rio de Sto. Antonio, e Agua da Cachoeira
do Nery canalizada.



OBRAS DO ABASTECIMENTO D'AGUA DO RIO DE JANEIRO

Empresa — A. GARRIELLI

Aqueducto do Rio de Sto. Antonio. — Ponte Curva.

BRAZIL



OBRAS DO ABASTECIMENTO D'ÁGUA DO RIO DE JANEIRO

Empresa — A. GABRIELLI

Aqueducto do Rio de Sto. Antonio. — Ponte Curva.

BRAZIL



OBRAS DO ABASTECIMENTO D'ÁGUA DO RIO DE JANEIRO

Empresa — A. GABRIELLI

Aqueducto do Rio de Sto. Antonio. — Ponte Recta.



OBRAS DO ABASTECIMENTO D'ÁGUA DO RIO DE JANEIRO

Empresa — A. GABRIELLI

Represa do Rio do Ouro.

Retarda a água para o Aqueduto.



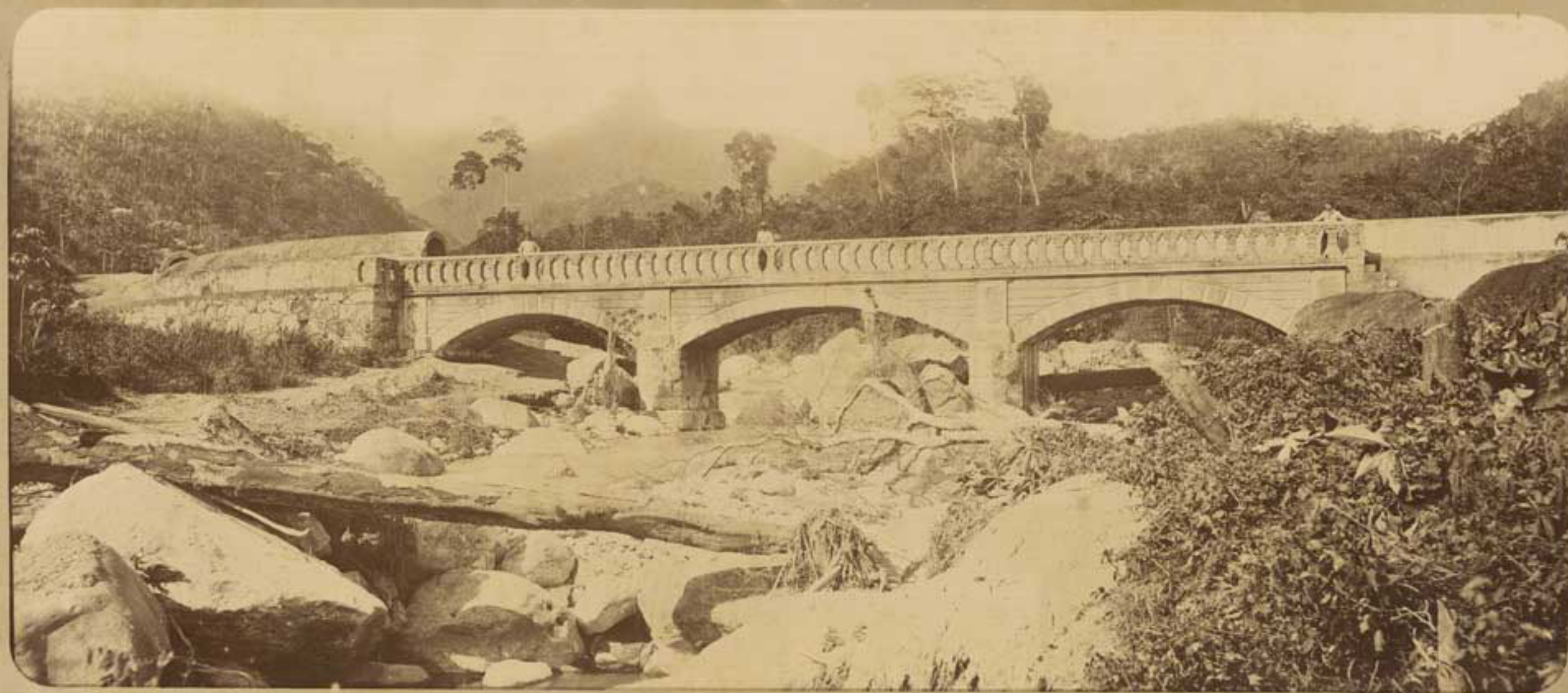
OSVALDO DE AGUINHO E FILHOS S.A. DE JARU

Empresa - A. GARRIGUES

Rua da Orla

Osvaldo de Aguiño e Filhos, S.A. de Jarú, A. G. Garrigues, S.A.

BRAZIL

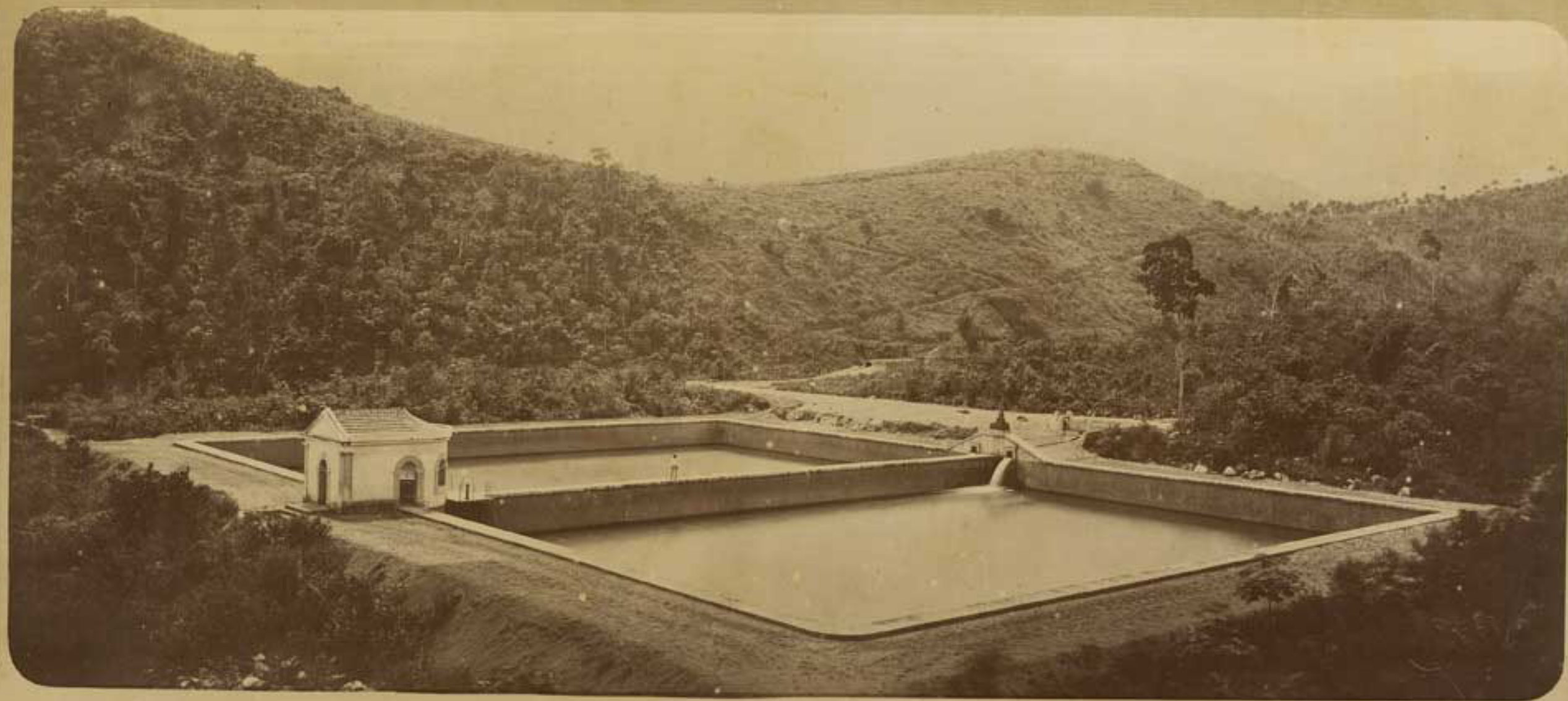


OBRAS DO ABASTECIMENTO D'AGUA DO RIO DE JANEIRO

Empresa — A. GABRIELLI

Rio do Ouro. — Ponte-Aqueducto.
Vista de frente.

BRAZIL



OBRAS DO ABASTECIMENTO D'ÁGUA DO RIO DE JANEIRO

Empresa — A. GABRIELLI

Reservatório do Rio do Ouro.



OBRAS DO ABASTECIMENTO D'AGUA DO RIO DE JANEIRO

Empresa — A. GABRIELLI

Encanamento Geral.

Região, junto à Ponte da Passagem.



OBRAS DO ABASTECIMENTO D'AGUA DO RIO DE JANEIRO

Empresa — A. GABRIELLI

Encanamento Geral.
Ponte de Muro



OBRA DO ABASTECIMENTO D'AGUA DO RIO DE JANEIRO
Empresa — A. GABRIELLI

Reservatório de D. Pedro II. — (Morro do Pedregulho.)
Vista interior da Caisa em construção (1899.)



OBRAS DO ABASTECIMENTO D'AGUA DO RIO DE JANEIRO

Empresa—A. GABRIELLI

Reservatorio de D. Pedro II.—(Morro do Pedregulho.)

Plata inferior da Cadeia em construçao (1899.)



OBRAS DO ABASTECIMENTO D'AGUA DO RIO DE JANEIRO

Empreza—A. GABRIELLI

Reservatório de D. Pedro II. — (Morro do Pedregulho.)

Vista interior da Cisterna em construção (1876.)



OBRAS DO ABASTECIMENTO D'AGUA DO RIO DE JANEIRO

Empresa — A. GABRIELLI

Reservatório de D. Pedro II. — (Morro do Pedregulho.)

— Foto Geral (1882) —

